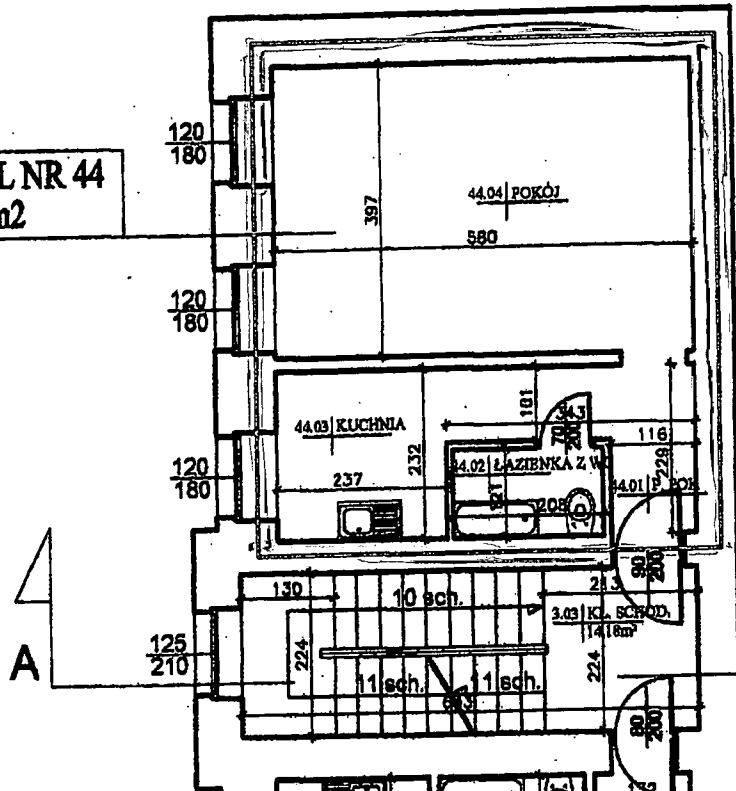
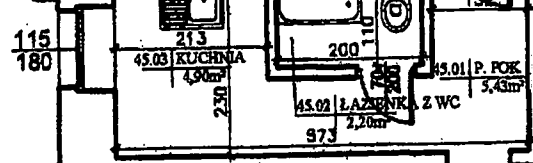


3 BRZOŁOWA 17 m 44

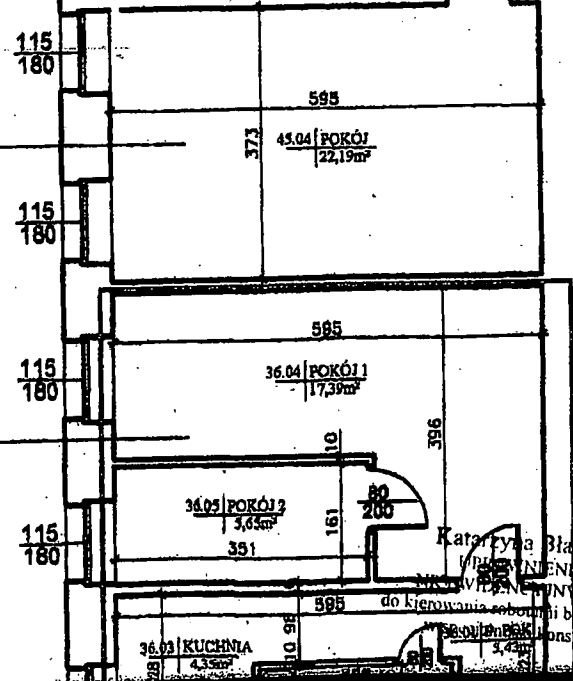
LOKAL NR 44
37,86 m²



LOKAL NR 45
34,72 m²



LOKAL NR 36
35,96 m²



MIEJSKI ADMINISTRATOR
NIERUCHOMOŚCI
Małgorzata Głuchnia
Specjalista

Katarzyna Białowicz-Barszcz
BIURO NIEMALSZYCH BUDOWLANYCH
ul. 2092 WÓWKA
do kierowania robotami budowlanymi bez ograniczeń
specjalności konstrukcyjno-budowlanej